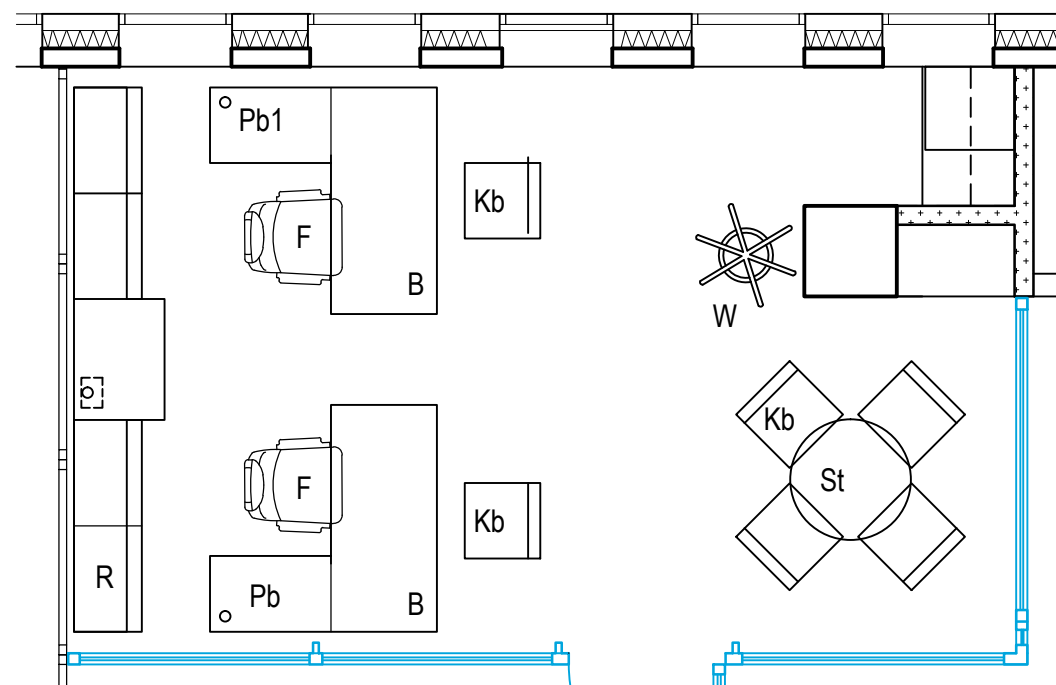


C13 WYDZIELENIE POMIESZCZENIA NA I-szym PIĘTRZE
projekt wyposażenia meblowego ruchomego 1:25

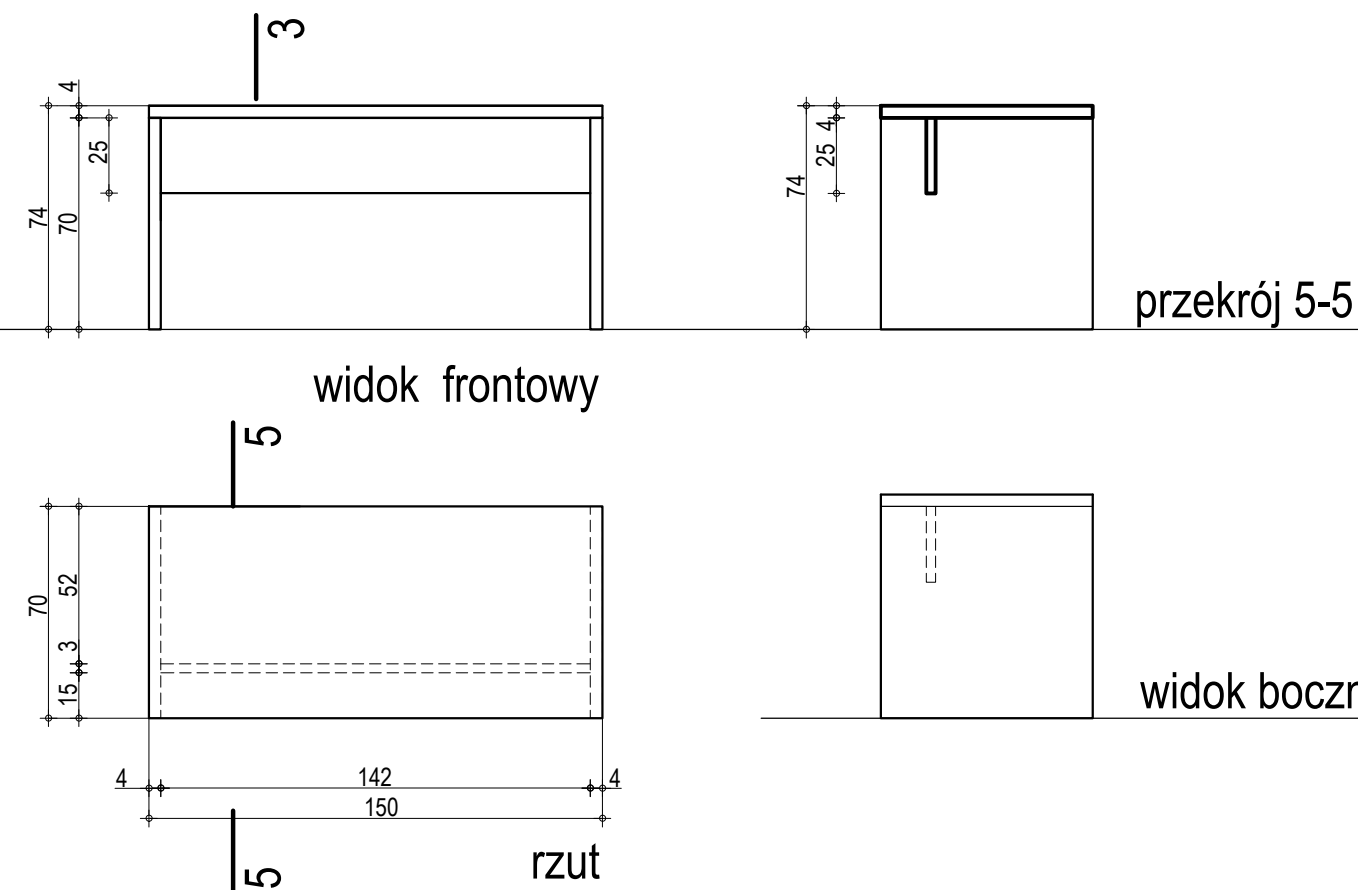
ARANŻACJA MEBLOWA 1:50



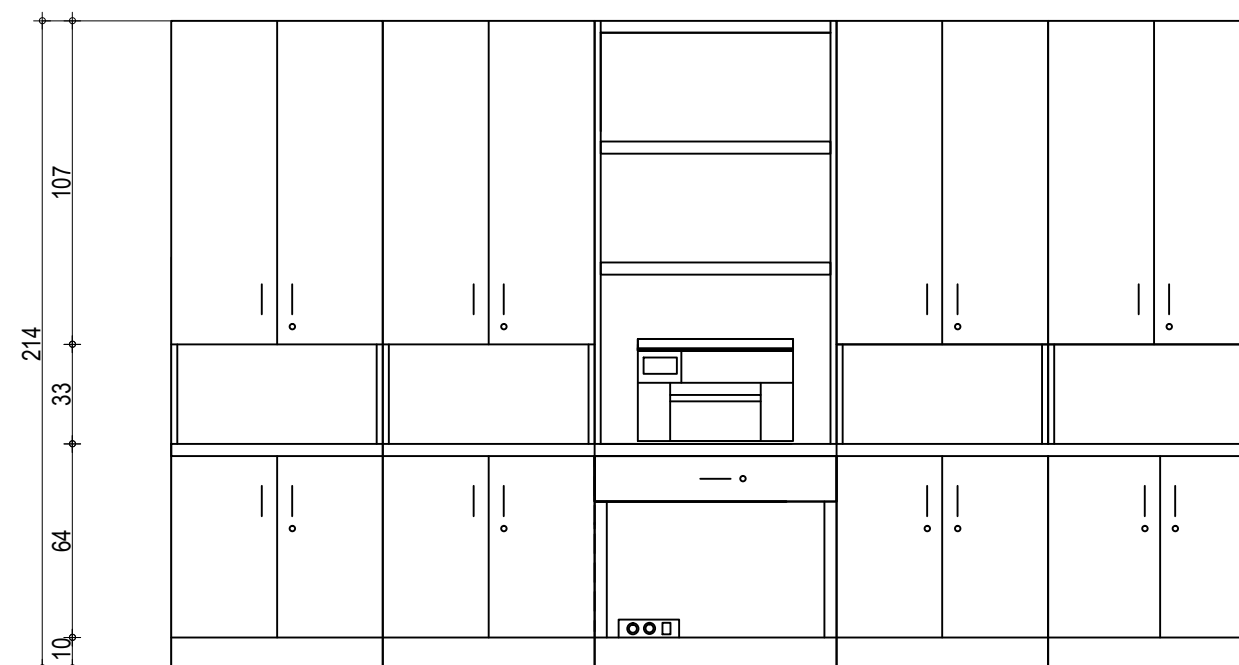
WYPOSAŻENIE MEBLOWE

B	biurko 150x70x74cm z przystawką Pb (Pb1) 80x50x74cm	szt. 2
D	drukarka	szt. 1
F	fotel obrotowy	szt. 6
Kb	krzesło biurowe	szt. 2
R	regal biurowy 360x45x 214cm	szt. 1
St	stolik okolicznościowy Ø 80x68cm	szt. 1
L	łódzka podbiłtowa 59x55x82cm	szt. 1
S1	szafa ubraniowa wbudowana 78x47.5 x203 cm	szt. 1
W	wieszak ubraniowy dla gości	szt. 1

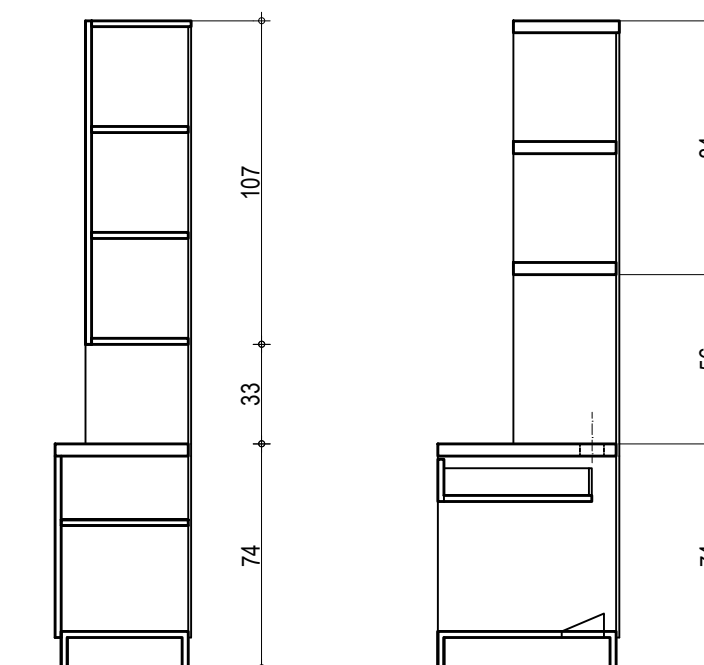
BIURKO B 1:25



REGAŁ R 1:25



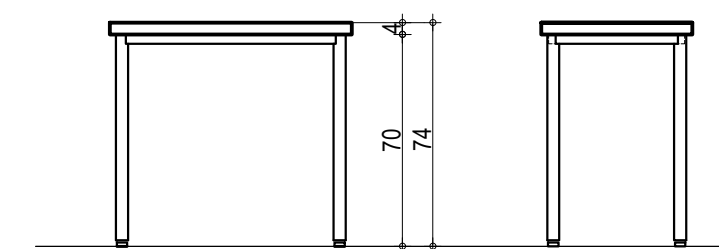
widok frontowy 1:25



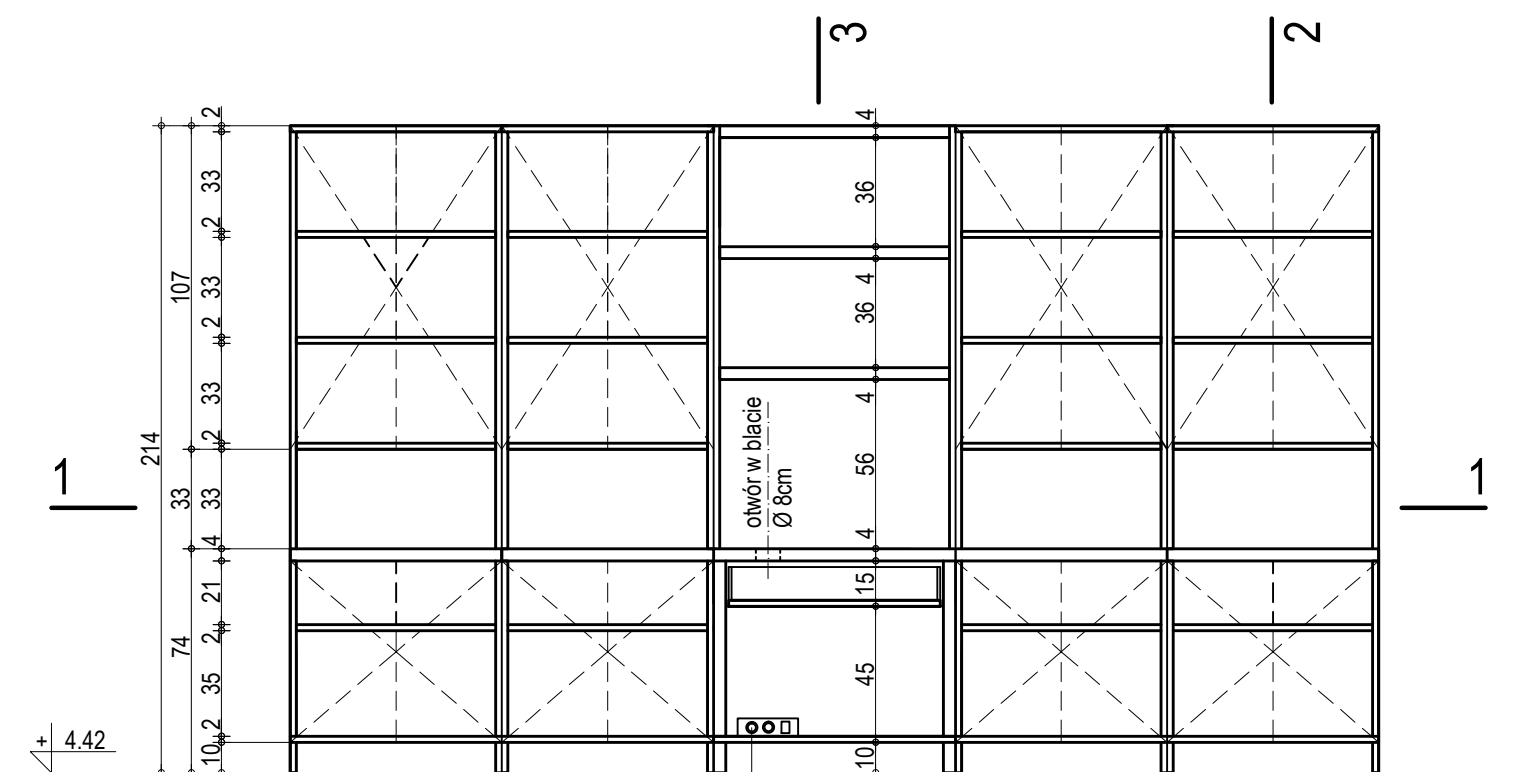
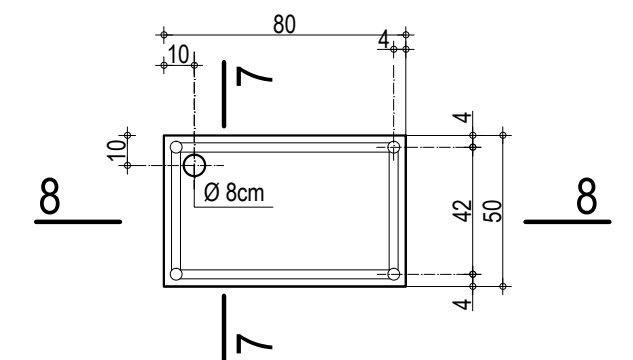
przekrój 2-2

przekrój 3-3

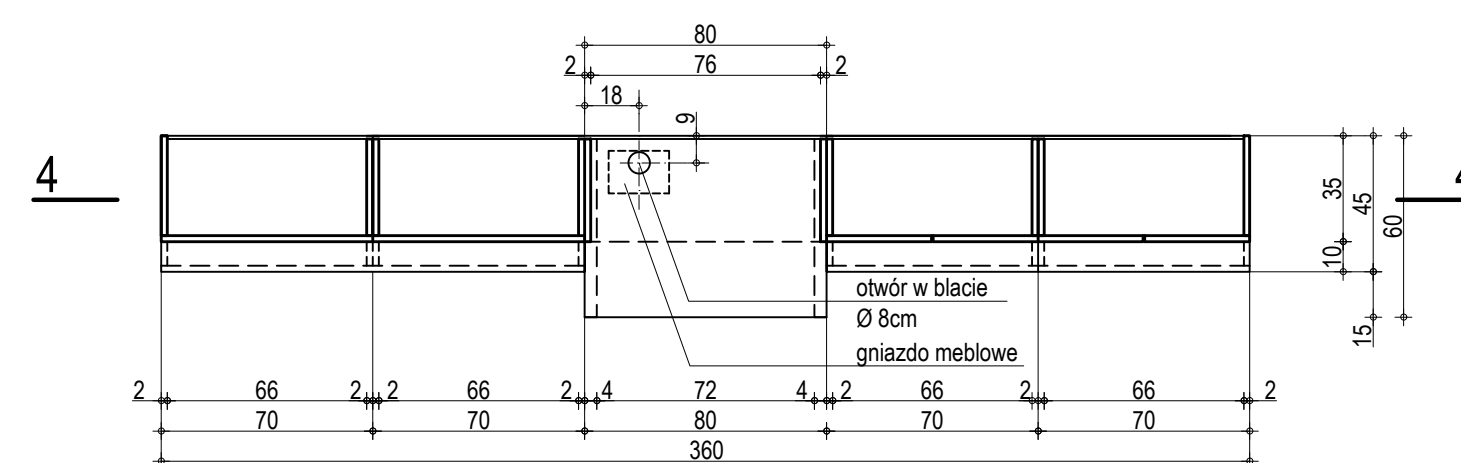
PRZYSTAWKA Pb1 1:25



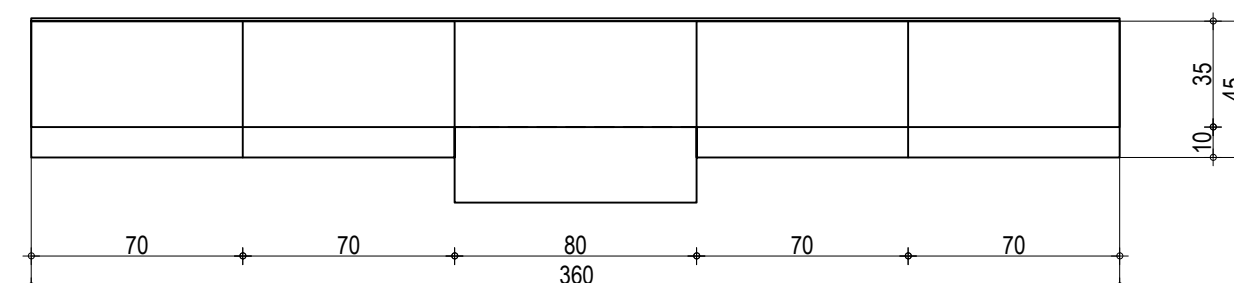
przekrój 8-8



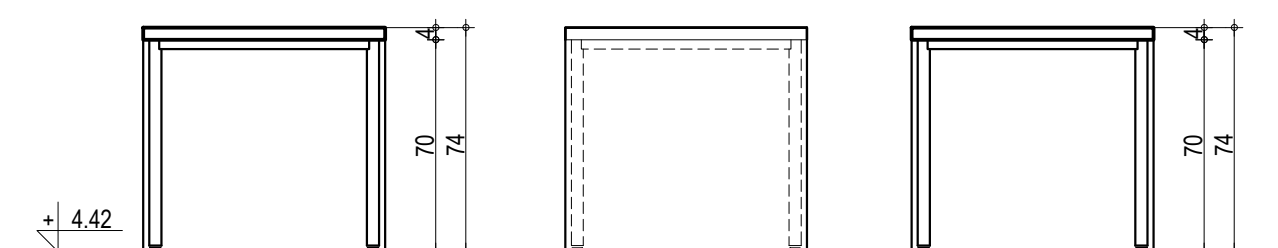
przekrój 4-4



rzut 1:25



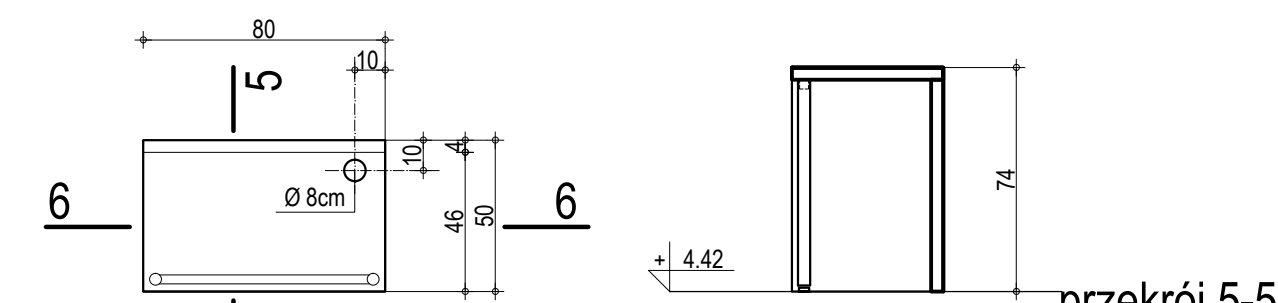
PRZYSTAWKA Pb 1:25



widok frontowy

widok tylny

przekrój 6-6



5 rzut

przekrój 5-5



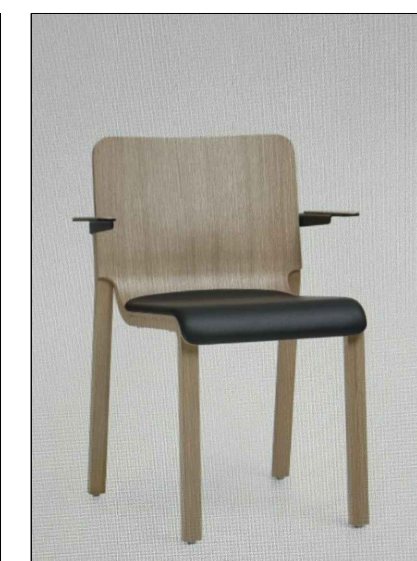
wieszak W

UWAGI:


- W wykonaniu mebli projektowanych stosować płytę MDF w okleinie naturalnej, na ścianki tylne płytę HDF
- kolor okleiny naturalnej - "złoty dąb", ostateczną tonację wykonawca uzgodni z projektantem na budowie, na podstawie przedłożonych do akceptacji wzorników
- meble gotowe należy dobrać w zbliżonej kolorystyce



proponowany
model stolika St



proponowany
model krzesła Kb

	FIRMA PROJEKTOWA KWOLEK & JANUSZKIEWICZ S.C.		
	WROCŁAW, PL. KOŁACZUSZKI 22/13 Tel/Fax: 0-71 734 170-05 NIP: 807-16-12-879		
obiekt	BUDYNEK C13 Politechniki Wrocławskiej Wrocław, Wybrzeże Śm. Wyspińskiego 23-25, dz. nr 20/1, AM-34, obręb Plac Grunwaldzki		stadium PW
projektant	specjalność	imię, nazwisko	data
	arch.	mgr inż. Marta Kwolek-Januszkiewicz	27.12. 2025
współpr. autorska	arch.	mgr inż. Grzegorz Januszkiewicz	skala
sprawdzający	arch.	mgr inż. Janusz Blachowski	1:25
temat	Wydziałenie pomieszczenia na IP na potrzeby Uniwersytetu III Wiek		nr rysunku
tytuł rysunku	PW-PWMR-001 Projekt wyposażenia meblowego ruchomego		PW-PWMR-001